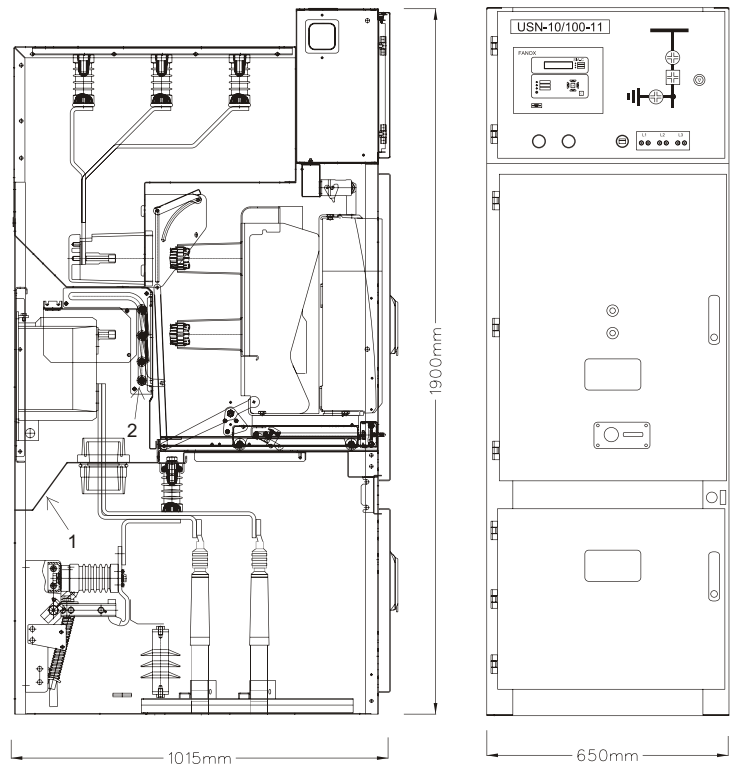


РАСПРЕДЕЛИТЕЛЬНЫЕ ЯЧЕЙКИ 12КВ

USN-10/100

ОСНОВНЫЕ ХАРАКТЕРИСТИКИ

- Ячейки изготовлены в соответствии со стандартом IEC62271-200 (МЭК)
- Конструкция двух (трех - по отдельному заказу) высоковольтных отсеков с выкатным выключателем
- Заземлитель "быстрого действия" с пружинным механизмом
- Удобное одностороннее обслуживание
- Полная воздушная изоляция всех частей главной цепи
- IP4X степень защиты наружного корпуса
- Корпус ячеек выдерживает повышенное давление при возникновении электрической дуги до 25кА/1с
- Металлические заземленные шторки автоматически закрывают контактные места при выкатывании вакуумного выключателя. Для достижения категории LSC2B (IEC) предлагаются дополнительные металлические заземленные шторки для нижних контактов выключателя
- Небольшие габаритные размеры (минимальная высота - 1800 мм, при наименьших размерах отсека РЗА)



- 1) дополнительная перегородка для разделения отсеков выключателя и кабелей
2) дополнительные металлические заземленные шторки для нижних контактов выключателя

ТЕХНИЧЕСКИЕ ХАРАКТЕРИСТИКИ

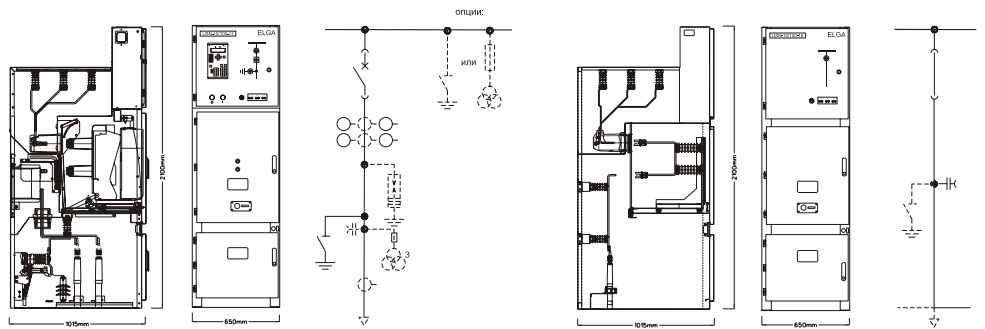
Максимальное рабочее напряжение	U, кВ	12
Уровень изоляции (50-60) Гц, 1 мин	$U_{(1 \text{ min})}$, кВ	28 (42)
Импульсное напряжение (1,2-50) мкс	U, кВ	75
Номинальный ток фидера (шин)	I_n , А	630;1000;1250
Ток термической стойкости	$I_{cw(3s)}$, кА	16; 20; 25
Ток динамической стойкости	I_{cm} , кА	40; 50; 63
Классификация обслуживания (IEC 62271-200)		LSC2A (стандарт) LSC2B (опция)

ПРОСТАЯ И НАДЕЖНАЯ КОНСТРУКЦИЯ

- Вакуумные выключатели SION (Siemens), VD4 (ABB), VEIVACUUM F (AREVA) или ISM/TEL (Tavrida Electric) монтируются на выкатном элементе
- Корпус ячейки производится из стального оцинкованного листа. Все детали ячейки покрываются слоем цинка, который обеспечивает высокие антикоррозийные свойства
- Компактная конструкция особенно подходит для замены старых ячеек
- Простота проверки состояния оборудования при помощи окон из многослойного стекла в дверях

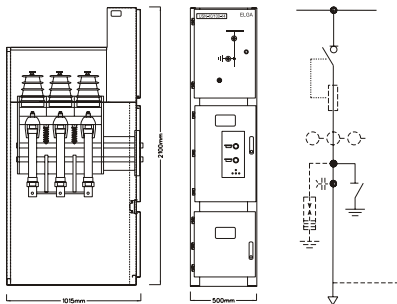


ВАРИАНТЫ ЯЧЕЕК

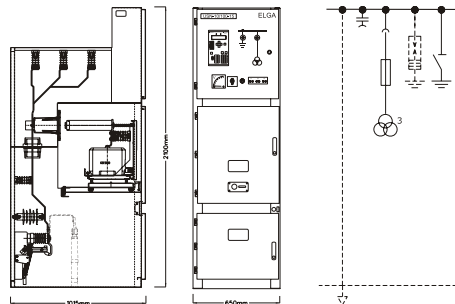


Ячейка с выключателем (USN-10VE-11/100x065, USN-10VE-12/100x065, USN-10VE-13/100x065)

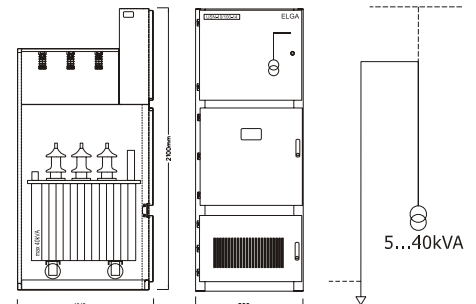
Секционная ячейка с разъединителем (USN-10SS-16/100x065)



Ячейка с выключателем нагрузки (USN-10GS-14/100x050)



Ячейка трансформаторов напряжения (USN-10IT-15/100x065)



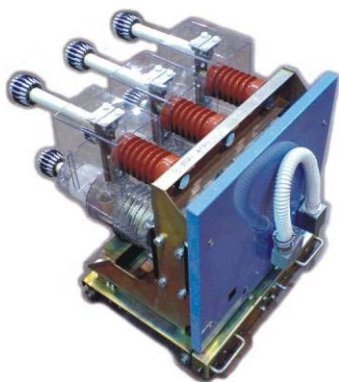
Ячейка трансформатора собственных нужд (USN-10SR-17/100x080)

ВАКУУМНЫЕ ВЫКЛЮЧАТЕЛИ

В ячейках распределительных устройств типа USN-10/100 установлены вакуумные выключатели SION (Siemens), VD4 (ABB), VEIVACUUM F (AREVA) или ISM/TEL (Tavrida Electric) (По желанию заказчика).

Основные характеристики выключателей:

- Выключатель выкатного исполнения. Механизм управления на передней панели выключателя.
- Механизм включения и отключения с пружинным приводом (SION, VD4, VEIVACUUM F) или электромагнитным приводом (ISM/TEL).
- Не требует обслуживания. Механический ресурс - 30 000 циклов (вкл/откл) для SION, VD4, VEIVACUUM F и 50 000 для ISM/TEL.
- Вакуумные камеры высшего качества.



ООО "РОСПОЛЬ-ЭЛЕКТРО+"
196191, Санкт-Петербург, пл. Конституции, д.7, лит. 7, оф. 610
Тел./факс: (812) 676-15-06, 676-15-07
e-mail; info@rospol-electro.ru
www.rospol-electro.ru