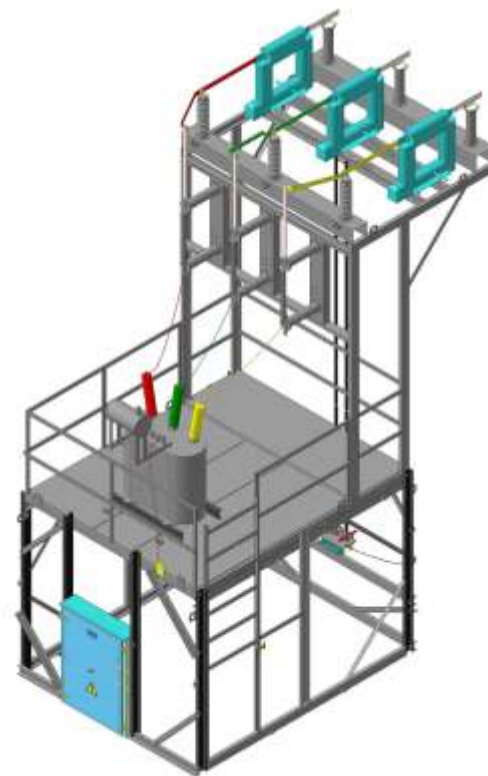


## ТРАНСФОРМАТОРНЫЕ ПОДСТАНЦИИ 35/0,4 кВ ОТКРЫТОГО ТИПА

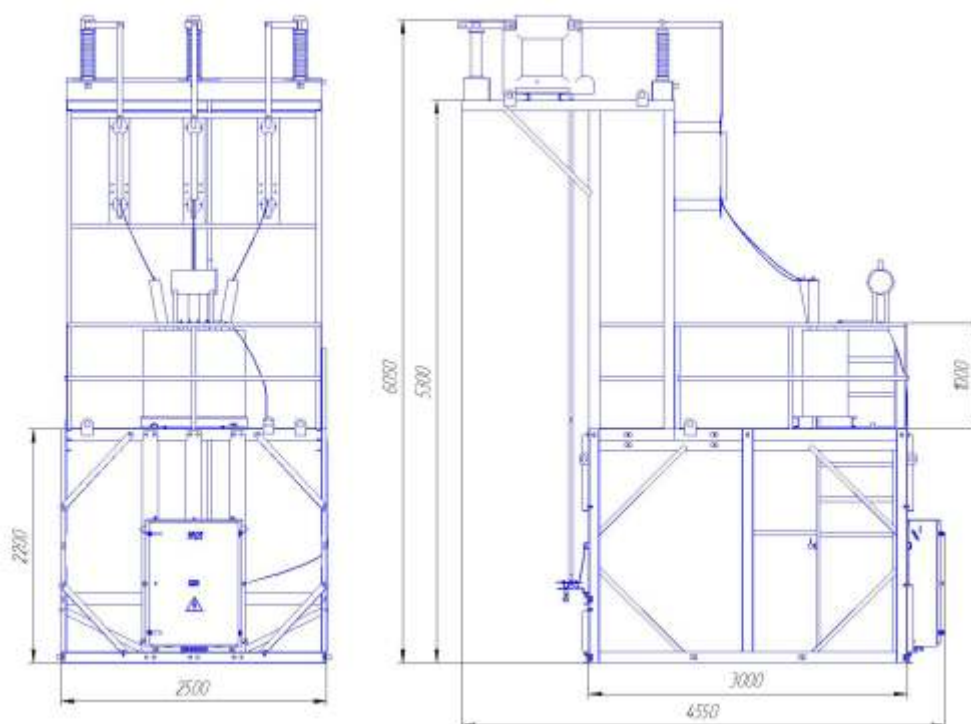
Комплектная трансформаторная подстанция открытого типа (КТП-С 35/0,4 кВ) предназначена для приема, преобразования и распределения электрической энергии трехфазного переменного тока промышленной частоты 50 Гц, для электроснабжения сельскохозяйственных объектов, нефтегазовых месторождений, отдельных населённых пунктов, небольших промышленных объектов и прочих потребителей электроэнергии.

КТП-С 35/0,4 кВ представляет собой металлоконструкцию, которая позволяет расположить оборудование подстанции на двух уровнях, тем самым уменьшая занимаемую ей площадь и обеспечивая визуальный контроль за высоковольтным оборудованием.

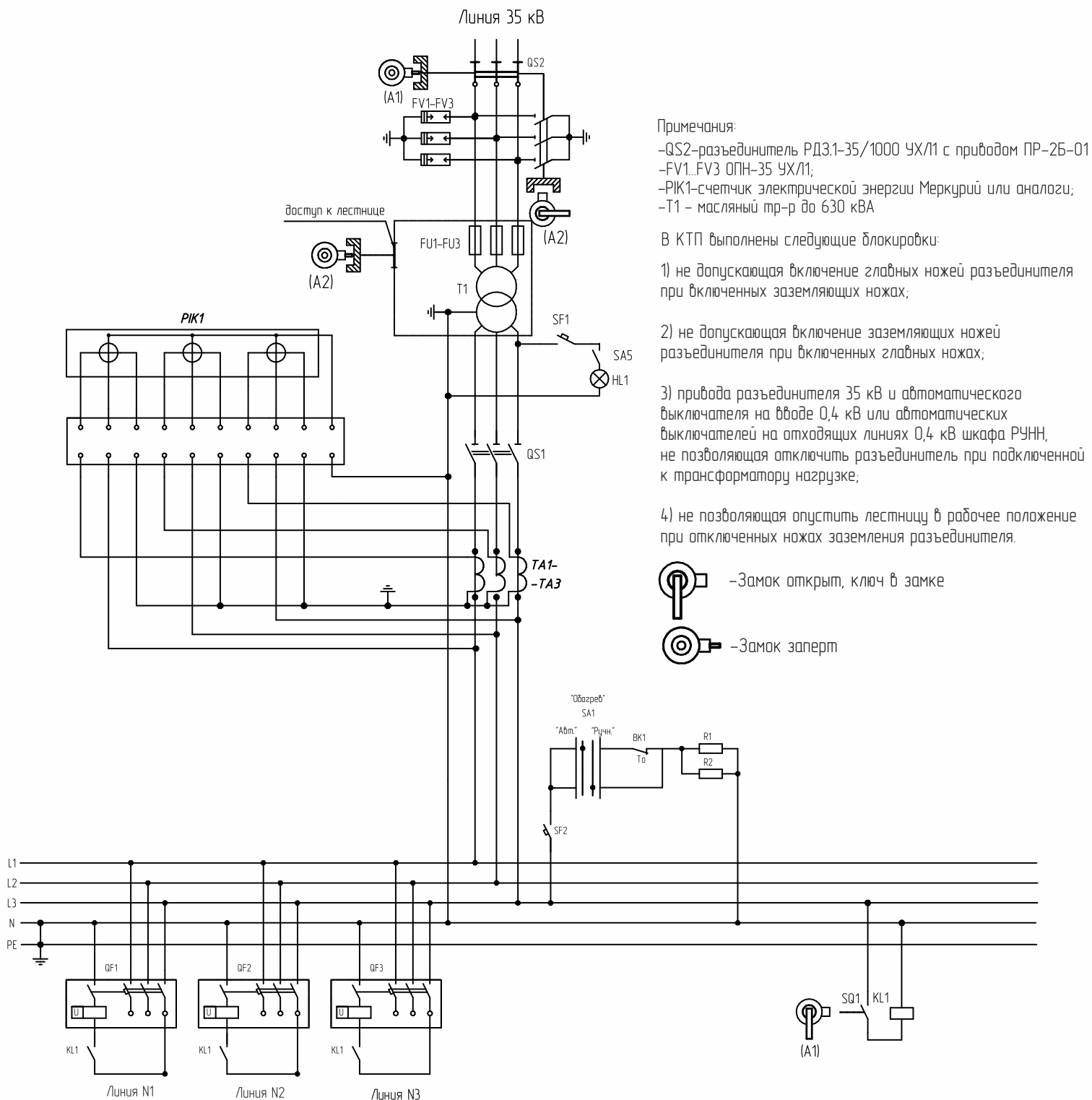
На первом уровне металлоконструкции располагается шкаф РУ 0,4 кВ, на втором – силовой трансформатор, предохранители, ОПН и высоковольтный разъединитель. Оперативные блокировки и защитные ограждения обеспечивают безопасную и удобную эксплуатацию подстанции.



### ГАБАРИТНЫЕ РАЗМЕРЫ



# ОДНОЛИНЕЙНАЯ СХЕМА



## ТЕХНИЧЕСКИЕ ПАРАМЕТРЫ ПОДСТАНЦИИ

### РАСПРЕДЕЛИТЕЛЬНОЕ УСТРОЙСТВО

	ВН	НН
Номинальное напряжение	35 кВ	0,4 кВ
Максимальное рабочее напряжение	40,5 кВ	0,69 кВ
Номинальный ток	до 20 А	до 1200 А
Номинальная частота	50 Гц	
Мощность трансформатора	от 25 кВА до 630 кВА	
Габариты подстанции	2500x4550x6050 мм (ШxДxВ)	
Комплектация	Разъединитель РДЗ.1-35/1000 УХЛ1 (воздушный ввод), система обогрева РУ 0,4 кВ, система внутреннего и внешнего освещения, ОПН, связи: Разъединитель - Трансформатор - РУ 0,4 кВ	