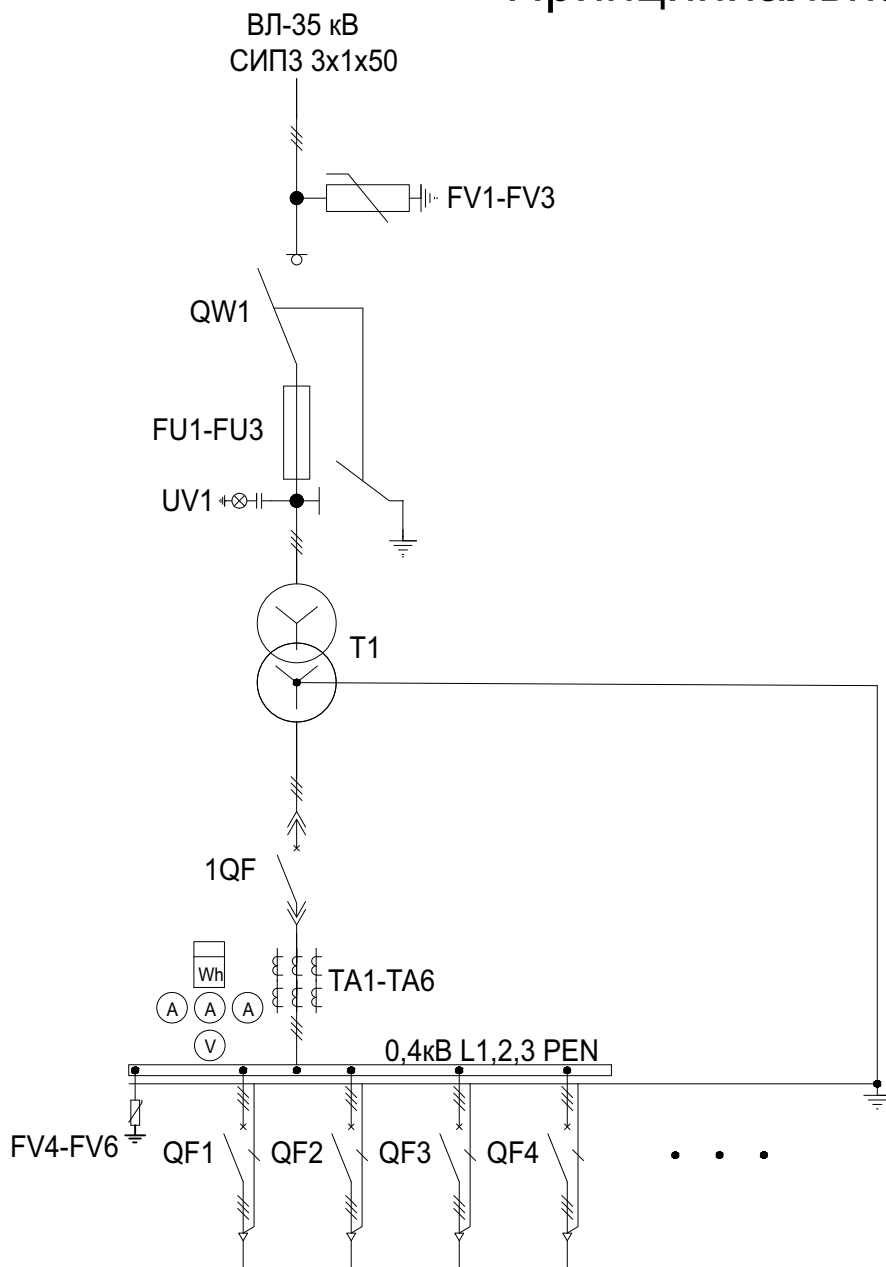


КТПК мощностью 400 кВА на напряжение 35/0,4 кВ

Принципиальная электрическая схема КТПК



Основное оборудование КТПК 35/0,4кВ

№	Обозначение	Тип оборудования
1	QW1	Выключатель нагрузки ВНА-35кВ с заземлителем
2	FU1-FU3	Предохранитель 35кВ 20А
3	FV1-FV3	Ограничитель перенапряжения 35кВ
4	UV1	Указатель напряжения 35кВ
5	T1	Трансформатор ТМГ-400кВА 35/0,4кВ У/Ун-0
6	1QF	Автоматический выключатель 630А 0,4кВ
7	QF1-QF4	Автоматический выключатель 6-630А
8	FV4-FV6	Ограничитель перенапряжения 0,4кВ
9	Wh	Счетчик ЭЭ

Изм.	Кол.	Лист	№ докум.	Подпись	Дата				
Разработ.						КТП-400 кВА 35/0,4 кВ	Станд.	Лист	Лист
Проб.							П	1	
Г. контр.							ООО "РОСПОЛЬ-ЭЛЕКТРО"		
И. контр.						Принципиальная схема			
Чит.									